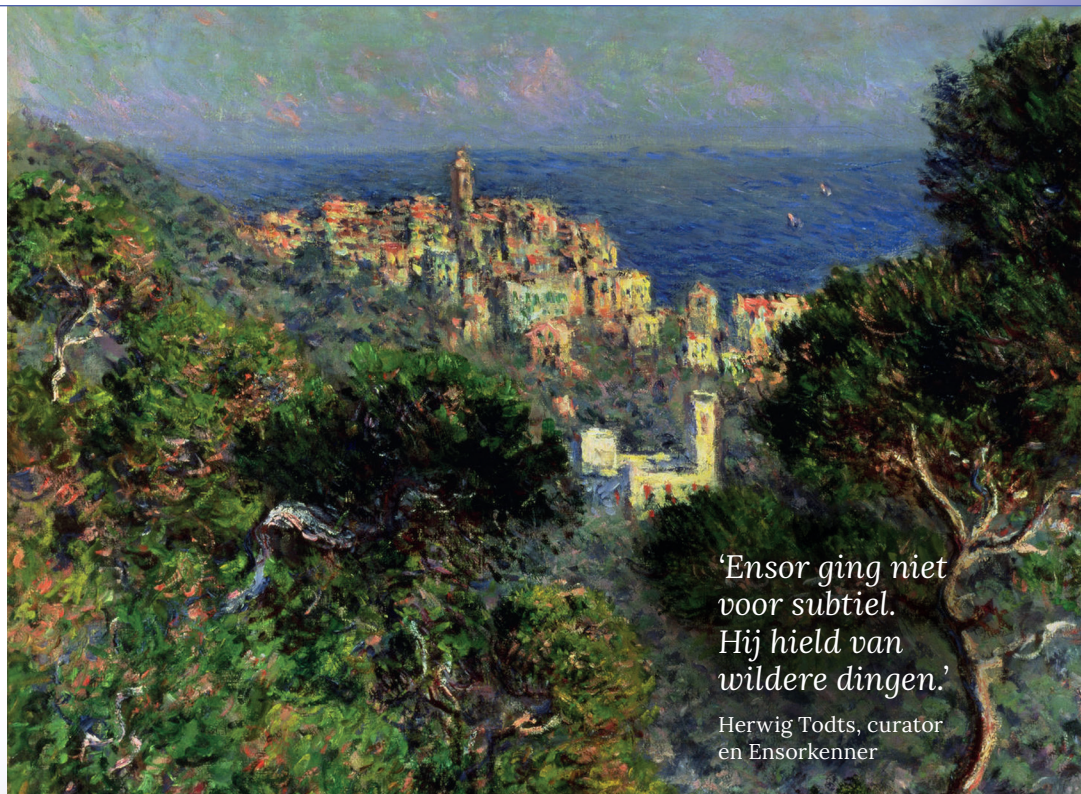




‘Ensor betekent zoveel meer dan zijn gekende maskers’, vertelt Herwig Todts, curator en Ensorkenner. De expo *Ensors stoutste dromen. Het impressionisme voorbij* toont Ensor als baanbrekende kunstenaar, naast topwerken van Monet, Manet, Munch of Renoir. Dé must-see van dit Ensorjaar.



‘Ensor ging niet voor subtiel. Hij hield van wildere dingen.’

Herwig Todts, curator en Ensorkenner

Claude Monet. Zicht op Bordighera. The Armand Hammer Collection, Gift of the Armand Hammer Foundation. Hammer Museum, Los Angeles.

Gamechanger James Ensor

Hoe is de liefde voor kunst uw leven binnengeslopen?

Herwig Todts: ‘Ik groeide op in een omgeving waar liefde voor kunst en cultuur vanzelfsprekend was, maar dat betekende niet dat ik altijd al conservator wilde worden. Veel mensen missen de kans om van jongs af aan met kunst in aanraking te komen, waardoor het besef uitblijft hoe verrijkend kunst is.’

Met welke kunstenaar (dead or alive) zou u graag eens van gedachten wisselen?

‘Mijn antwoord verrast waarschijnlijk niet: Ensor! Hoewel ik me al jarenlang met zijn werk bezighoud en hem via mijn doctoraat van binnen en buiten ken, zou een interview met hem een droom zijn die uitkomt. Eindelijk kunnen aftoetsen of ik

hem écht begrepen heb.’

Wat vindt u het mooiste aspect aan uw job?

‘Ongetwijfeld de luxe om dagelijks tussen de topwerken van het KMSKA te kunnen rondlopen. Om daarna als conservator de boeken in te duiken en bij te leren. Of met collega’s over een meesterwerk van gedachten te wisselen. Museumwerk is een boeiende bezigheid!’

Hoe ziet u het museum en zijn maatschappelijke rol in de toekomst evolueren?

‘In de toekomst zal ons museum blijven streven naar een balans tussen het koesteren van kunstwerken en het bieden van een betekenisvolle ervaring voor een divers publiek. We moeten blijven inspelen op maatschappelijke

veranderingen en nieuwe vormen van financiering verkennen. Kritische reflectie op deze evoluties is essentieel om onze maatschappelijke rol scherp te houden.’

Wat is uw favoriete stuk uit de nieuwste tentoonstelling?

Waarom?

‘Mijn favoriete stuk is *Zicht op Bordighera* (1884) van Claude Monet. Dit werk betekende een belangrijk keerpunt voor Ensor. Hij werd erdoor geïnspireerd om een nieuwe artistieke richting in te slaan. Het schilderij toont Monets meesterlijke beheersing van kleur en licht.’

EXPO:
Ensors stoutste dromen.
Het impressionisme voorbij
Nog tot 19 januari 2025



© Filie Roelants

Onder de verantwoordelijkheid van



KMSKA
Leopold de Waelplaats 1
2000 Antwerpen
www.kmska.be



«James Ensor signifie bien plus que ses célèbres masques», estime le conservateur Herwig Todts. L'exposition *Ensor, rêves fantasques. Au-delà de l'impressionnisme* met en lumière le rôle de ce précurseur aux côtés de maîtres tels que Monet, Manet, Munch et Renoir. L'incontournable de l'année Ensor.



«Il n'a jamais opté pour la subtilité, lui préférant des expressions plus audacieuses, des choses plus sauvages.»

Herwig Todts, conservateur et spécialiste d'Ensor

Claude Monet. *Vue de Bordighera*. The Armand Hammer Collection, Gift of the Armand Hammer Foundation. Hammer Museum, Los Angeles.

Changeur de jeu James Ensor

Comment l'amour de l'art est-il entré dans votre vie?

Herwig Todts: «J'ai grandi dans un milieu où l'art et la culture étaient omniprésents, mais cela ne signifie pas que j'aie toujours voulu devenir conservateur. Beaucoup n'ont pas la chance d'être exposés à l'art dès leur plus jeune âge, ce qui les prive de découvrir à quel point il peut enrichir leur vie.»

Avec quel artiste (vivant ou mort) aimeriez-vous échanger des idées?

«Ma réponse ne vous surprendra pas: Ensor! Bien que je me sois plongé dans son œuvre pendant des années et que je le connaisse sous toutes les coutures grâce à ma thèse, pouvoir l'interviewer serait un rêve. Cela me permettrait enfin de vérifier si

j'ai vraiment saisi l'essence de son art.»

Quel est l'aspect le plus beau de votre travail?

«Le privilège de flâner quotidiennement parmi les chefs-d'œuvre du KMSKA est inestimable. En tant que conservateur, plonger dans les livres et apprendre sans cesse, discuter avec des collègues autour d'un chef-d'œuvre... Travailler dans un musée est une activité passionnante!»

Comment voyez-vous l'évolution du musée et de son rôle social à l'avenir?

«Notre musée continuera de chercher un équilibre entre préserver les œuvres d'art et offrir des expériences significatives à un public diversifié. Nous devons rester attentifs aux

évolutions sociétales et explorer de nouvelles formes de financement. Une réflexion critique sur ces changements est cruciale si nous voulons maintenir et renforcer notre rôle dans la société.»

Quelle est votre pièce préférée de la dernière exposition, et pourquoi?

«*Vue de Bordighera* (1884) de Claude Monet. Ce tableau a marqué un tournant décisif pour Ensor, en l'inspirant à emprunter une nouvelle voie artistique. Monet y démontre une maîtrise exceptionnelle de la couleur et de la lumière.»

EXPO: Ensor, rêves fantasques. Au-delà de l'impressionnisme
Jusqu'au 19 janvier 2025



© Filie Roelants

Sous la responsabilité de



Le Musée Royal des Beaux-Arts d'Anvers (KMSKA)
Leopold de Waelplaats 1
2000 Anvers
www.kmska.be